


オプション検査のご案内

※表示価格は当院の正規料金となります。ご所属の健康保険組合様等と当院との間で、別途契約料金がある場合は、そちらの契約料金が適用となります。予めご了承ください。

検査項目	検査名	内容	料金(税込)	時間
※当日追加可能 ■腫瘍マーカー・リスクマーカー (原則として健診の採血検査と同時に実施できます)				
肺ガン	CYFRA(シフラ)		¥2,860	-
肺ガン	ProGRP	体内にガンができると特殊な物質が血液中などに異常増加することがあります。腫瘍マーカーとは、血液検査でこれらを検出し、ガンの存在・種類・進行の程度などを知る目安となるものです。これらを測定することでガンを発見する手助けとなり、ガンの症状経過を知ることができます。	¥3,520	-
胃ガン・大腸ガン・膵臓ガン 胆道ガン	CEA		¥2,420	-
膵臓ガン・胆道ガン	CA19-9		¥2,530	-
肺ガン・子宮頸ガン	SCC		¥2,640	-
肝臓ガン	AFP		¥2,200	-
前立腺ガン	PSA	最近増加傾向にある前立腺肥大、前立腺腫瘍の有無を調べます。	¥1,980	-
卵巣ガン・子宮ガン 消化器ガン	CA125	卵巣ガン・子宮ガンに特異な反応を示します。	¥2,530	-
乳ガン	CA15-3	乳ガンの再発・追跡に有用です。転移性乳ガンに陽性率が高く、手術後の経過観察に適しています。	¥2,530	-
腫瘍マーカーセット	消化器3種	CEA・CA19-9・AFP	¥5,500	-
	男性用6種	CYFRA・ProGRP・CEA・CA19-9・AFP・PSA	¥11,000	-
	女性用8種	PSAを除く上記5種 + CA125・CA15-3・SCC	¥13,200	-
脳梗塞・心筋梗塞の発症リスク	LOX-index (ロックスインデックス)	将来的な発症リスクを知り、予防に生かせます。	¥12,100	-
心疾患の発症リスク	NT-proBNP(NT-プロ・BNP)	心不全の早期診断や予備軍発見になります。	¥3,080	-
※当日追加可能 ■アレルギー (血液で検査します。赤字はアレルギーの特定ができます)				
食物系	卵白・オボムコイド・ミルク・小麦・ソバ・米・エビ・カニ・大豆・ピーナッツ・鶏肉・牛肉・豚肉・マグロ・サケ・サバ・キウイ・リンゴ・バナナ		¥9,900	-
吸入系・その他	ヤケヒョウヒダニ・ハウスダスト1・ネコ皮膚・イヌ皮膚・ガ・ゴキブリ・スギ・ヒノキ・ハンノキ・シラカンバ・カモガヤ・オオアワガエリ・ブタクサ・ヨモギ・アルテルナリア・アスペルギルス・カンジダ・マラセチア・ラテックス			
■エイズ (結果の送付先について何かご希望があればお申し出ください)				
※感染の疑いから3週間以降を目安に	HIV検査	採血検査にてHIVへの感染をチェックします	¥2,640	-

検査項目	検査名	内容	料金(税込)	時間
■婦人科 (女性の医師・スタッフがいたします)				
乳ガン 	乳腺超音波	乳房にゼリーを塗り超音波を出す機器で検査します	¥5,500	15~20分
	マンモグラフィ	乳房を平たく潰した状態でX線撮影します	¥5,500	15~20分
	乳腺超音波 + マンモグラフィ	2種類の検査方法で細かく検査できます	¥9,900	30~40分
子宮ガン	子宮頸部細胞診	子宮頸部の細胞を一部採取して検査します	¥4,400	5~10分
	経膈超音波	膈内部から子宮・卵巣を超音波で検査します	¥4,950	15~20分
	子宮頸部細胞診 + 経膈超音波	2種類の検査方法で細かく検査できます	¥8,800	30~40分
	HPV	HPV(ヒトパピローウイルス)への感染を調べます 子宮頸部細胞診とセット受診となります (単独受診はできません)	¥4,950	-

実施曜日・予約件数が決まっているもの

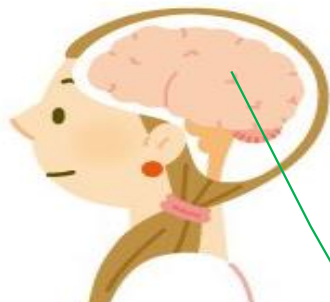
胃内視鏡 大腸CT 大腸内視鏡 子宮がん 脳ドック

※検査項目によっては当日追加できかねますので、事前にご連絡下さい



TEL : 047-709-3800

オプション検査のご案内 料金(税込)



【骨】骨の強度を知りたい方へ

- **骨密度**：約3分 ¥2,200
X線撮影により骨の強さを調べます。

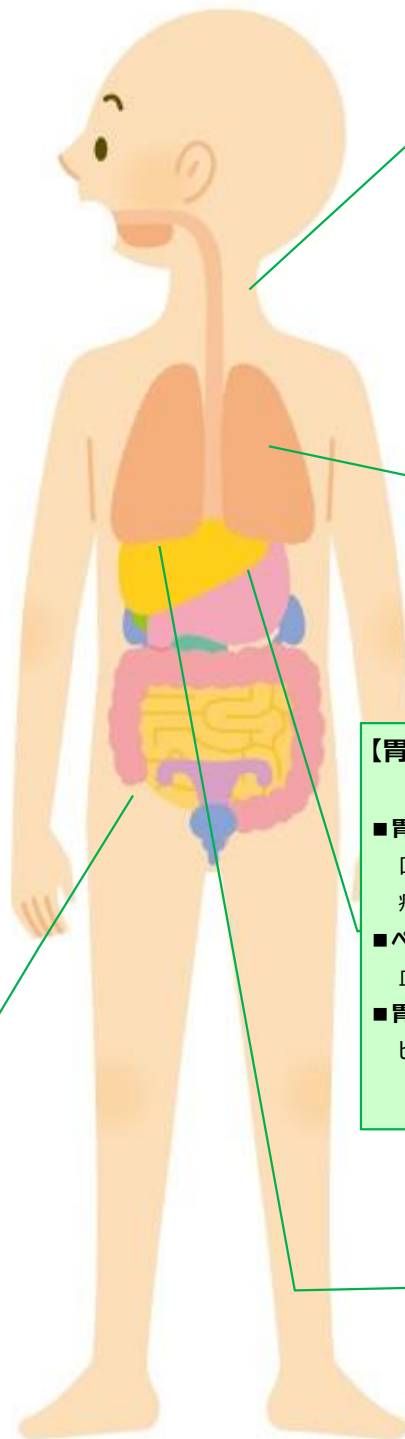
【脳】頭痛・めまい・ふらつき・物忘れ等の症状がある方へ

おすすめ

- **脳ドック**：約20～30分 ¥33,000
頭部MRI・MRAで、症状のない脳梗塞や未破裂動脈瘤等を調べます。
- **頸動脈超音波**：約15分 ¥5,500
頸動脈に超音波を当て、動脈硬化を調べます。
- **血圧脈波**：約10分 ¥3,300
上腕と足首の血圧を測定し、動脈硬化・血液の流れを検査します。
血管年齢がわかります。

【大腸】便秘・下痢が多い方や、ご家族にガンの既往歴がある方へ (健康診断とは別日のご案内となります)

- **大腸CT**：約15分 ¥30,800
大腸に炭酸ガスを注入し、拡張させ、マルチスライスCT装置にて撮影します。
大腸の三次元画像を作成し、病変を調べます。
※前日～腸内をキレイにする準備をします
- **大腸内視鏡**：約20分～(検査後、1時間程お休みしていただきます) ¥30,800
内視鏡カメラを肛門から入れ、直腸から盲腸までの大腸全体を調べます。
病変・治療の必要性の有無も調べます。
※前日～検査前にかけて腸内をキレイにする準備をします。



【甲状腺】意図しない体重減少・増加、動悸・だるさが気になる方へ

- **甲状腺機能**：¥9,900 ※当日追加可能
採血により甲状腺機能を調べます。
- **甲状腺超音波**：約10分 ¥5,500
超音波を当て、甲状腺内部の状態を調べます。

【肺】ご本人やご家族に喫煙歴のある方へ

- **胸部X線**：約5分 ¥1,980
X線撮影によりがんを示す影が無いかわかる。
- **胸部CT**：約10分 ¥11,000
X線により身体の断面を撮影し、病変が無いかわかる。
- **喀痰検査**：¥3,300
痰を採取し、がん細胞の有無を調べます。
- **肺機能検査**：¥2,200
息を吸ったり吐いたりして、呼吸の力や肺活量などを調べます。

【胃】不規則な食生活・胃もたれ・強いストレスを感じている方へ

- **胃管内視鏡**：約20分 ※胃X線から変更可能 変更料：¥8,800
口または鼻から内視鏡(スコープ・カメラ)を挿入し、胃・食道・十二指腸を調べます。
病変・治療の必要性の有無も調べます。
- **ペプシノゲン**：¥3,300 ※当日追加可能
血液検査で胃粘膜の老化(萎縮性胃炎)の程度を調べます。
- **胃がんリスク**：¥5,500 ※当日追加可能
ピロリ菌抗体・ペプシノゲンから胃がんのリスクを判定します。

【腹部】体重がオーバー気味の方へ

- **上腹部超音波**：約10分 ¥5,500
腹部に超音波を当て、肝臓・腎臓・胆嚢・膵臓・脾臓等の病変の有無を調べます。
- **内臓脂肪CT**：約3分 ¥4,400
腹部の断面を撮影し、内臓脂肪と皮下脂肪を調べます。